

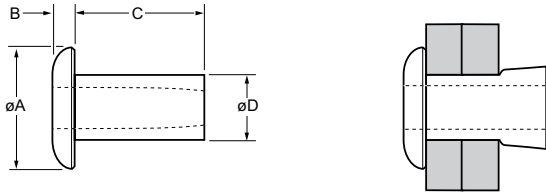
Chobert® 1141 / 1143 /1147



For installation information please refer to the tooling overview and manuals on our website www.avdel-global.com.
 Pour les conditions de pose, merci de vous référer à la description de l'outil et aux manuels disponibles sur notre site Web.
 Angaben zur Verarbeitung entnehmen Sie bitte der Geräteübersicht und den Betriebsanleitungen auf unserer Website.
 Per informazioni sull'installazione preghiamo consultare i manuali e la panoramica degli attrezzi sul nostro sito web.
 Para ver información sobre máquinas de colocación, consulte nuestra página web, apartados visión general de máquinas y manuales.

English	Français	Deutsch	Italiano	Español
Dome head	Tête plate	Flachrundkopf	Testa tonda	Cabeza alomada
Brass*	Laiton*	Kupfer-Zink-Legierung*	Ottone*	Latón*

*: EN 12166 CW 508L DIN 17660 CuZn37



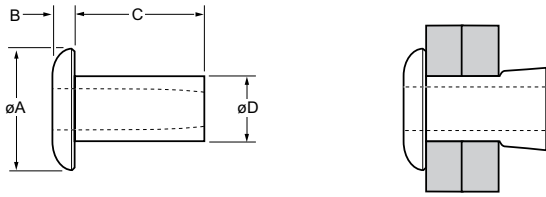
ø	Material		Thread		øA	B	C	øD	Fasteners per pod / Nombre de rivets par chargeur / Niete pro Magazin / Rivetti per caricatore / Uds./carga	Brass		
	bright / brillante / blank / brillante / brillante /	electro tin plated* / etamage électrolytique* / verzinkt* / stagnato* / estañado electrolítico*	nickel plated / nickelé / vernickelt / nichelato / niquelado	Part No/ref						Part No/ref	Part No/ref	
nom.	min.	max.	min.	max.	± 0.3	max.	nom.	max.	± 1	Part No/ref	Part No/ref	Part No/ref
2.4 (3/32")		1.57	2.49	2.55	4.0	1.0	3.17	2.47	73	01141-00304	01143-00304	01147-00304
	1.57	3.17					4.75		52	01141-00306	01143-00306	01147-00306
	3.17	4.75					6.35		41	01141-00308	01143-00308	01147-00308
	4.75	6.35					7.92		33	01141-00310	01143-00310	01147-00310
	6.35	7.92					9.52		28		01143-00312	
3.2 (1/8")		1.57	3.28	3.34	5.2	1.2	3.17	3.25	71	01141-00404	01131-00404	01147-00404
	1.57	3.17					4.75		51	01141-00406	01131-00406	01147-00406
	3.17	4.75					6.35		39	01141-00408	01131-00408	01147-00408
	4.75	6.35					7.92		32	01141-00410	01131-00410	01147-00410
4.0 (5/32")	1.57	3.17	4.09	4.16	6.2	1.5	4.75	4.04	47	01141-00506	01143-00506	01147-00506
	3.17	4.75					6.35		38	01141-00508	01143-00508	01147-00508
	4.75	6.35					7.92		31	01141-00510	01143-00510	01147-00510
	6.35	7.92					9.52		27	01141-00512	01143-00512	01147-00512
	7.92	9.52					11.10		23	01141-00514	01143-00514	01147-00514
	9.52	11.10					12.70		21		01143-00516	

all dimensions in mm / en millimètres / alle Maße in mm / in millimetri / en milímetros

*: Avdel recommends tin plated parts are installed within nine months from the date they were produced / Avdel conseille d'utiliser les pièces en laiton étamé sous un délai de 9 mois après la date de production / Avdel empfiehlt, verzinkte Niete innerhalb 9 Monaten nach Produktionsdatum zu verarbeiten / Avdel raccomanda di utilizzare i prodotti stagnati entro nove mesi a decorrere dalla data di fabbricazione / Avdel recomienda utilizar sus piezas estañadas antes de nueve meses desde la fecha de su fabricación.



Chobert® 1141 / 1143 /1147



ø	Surface finish		Thread		øA	B	C	øD	Fasteners per pod / Nombre de rivets par chargeur / Niete pro Magazin / Rivetti per caricatore / Uds./carga	Brass			
	bright / brillante / blank / brillante / brillante /	electro tin plated* / etamage électrolytique* / verzinnt* / stagnato* / estañado electrolítico*	nickel plated / nickelé / vernickelt / nichelato / niquelado	Part No/ref						Part No/ref	Part No/ref		
nom.	min.	max.	min.	max.	± 0.3	max.	± 0.18	max.	± 1				
4.8 (3/16")	1.57	3.17	4.85	4.93	± 0.3	1.8	± 0.18	4.85	38	01141-00607	01143-00607	01147-00607	
	3.17	4.75							7.14	33	01141-00609	01143-00609	01147-00609
	4.75	6.35							8.74	28	01141-00611	01143-00611	01147-00611
	6.35	7.92							10.31	24	01141-00613	01143-00613	01147-00613
	7.92	9.52							11.91	21	01141-00615	01143-00615	01147-00615
	9.52	11.10							13.49	19	01141-00617	01143-00617	01147-00617

all dimensions in mm / en millimètres / alle Maße in mm / in millimetri / en milímetros

*: Avdel recommends tin plated parts are installed within nine months from the date they were produced / Avdel conseille d'utiliser les pièces en laiton étamé sous un délai de 9 mois après la date de production / Avdel empfiehlt, verzinnte Niete innerhalb 9 Monaten nach Produktionsdatum zu verarbeiten / Avdel raccomanda di utilizzare i prodotti stagnati entro nove mesi a decorrere dalla data di fabbricazione / Avdel recomienda utilizar sus piezas estañadas antes de nueve meses desde la fecha de su fabricación.

ø	Strength		
	Series 01141	Series 01143	Series 01147
nom.	kN ¹⁾	kN ¹⁾	kN ¹⁾
2.4 mm (3/32")	0.6	0.6	0.6
3.2 mm (1/8")	1.1	1.1	1.1
4.0 mm (5/32")	1.8	1.8	1.8
4.8 mm (3/16")	2.5	2.5	2.5

1) typical values / valeurs moyennes / typische Werte / Valori tipici / resistencias máximas recomendadas