

# Briv® 1801, 1804

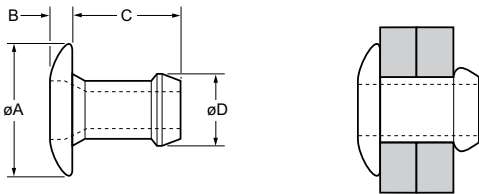


For installation information please refer to the tooling overview and manuals on our website [www.avdel-global.com](http://www.avdel-global.com).  
 Pour les conditions de pose, merci de vous référer à la description de l'outil et aux manuels disponibles sur notre site Web.  
 Angaben zur Verarbeitung entnehmen Sie bitte der Geräteübersicht und den Betriebsanleitungen auf unserer Website.  
 Per informazioni sull'installazione preghiamo consultare i manuali e la panoramica degli attrezzi sul nostro sito web.  
 Para ver información sobre máquinas de colocación, consulte nuestra página web, apartados visión general de máquinas y manuales.

English	Français	Deutsch	Italiano	Español
Dome head	Tête plate	Flachrundkopf	Testa tonda	Cabeza alomada
Aluminium alloy* (5 % Mg)	Alliage d'aluminium* (5% Mg)	Aluminium* (5 % Mg)	Lega di alluminio* (5% Mg)	Aluminio* (5% Mg)

\*: BS 1473 5056A DIN 1725 AlMg5 Werkstoff 3.3555

Option: for 2.5 % Mg aluminium alloy replace part no. 01801 with 01861 / pour 2.5 % Mg alliage d'aluminium remplacer la série 01801 par 01861 / für 2.5 % Mg Aluminium-Legierung ersetzen Sie 01801 durch 01861 / per 2.5 % Mg lega di alluminio sostituire 01801 con 01861 / con Aluminio (2,5 % de Mg) cambiar 01801 por 01861



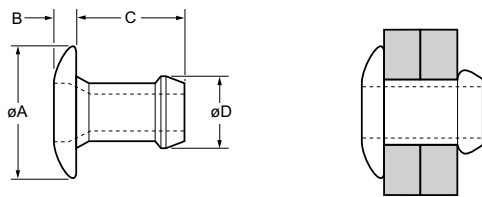
ø	Ø		Ø		± 0.4	B	C	øD	kN <sup>1)</sup>	kN <sup>1)</sup>	Fasteners per pod/ Nombre de rivets par chargeur / Niete pro Magazin / Rivetti per caricatore / Uds./carga	natural / brut / blank / nessuna finitura / natural	anodised, dyed red / anodisé rouge / rot eloxiert / anodizzato rosso / anodizado rojo	
	min.	max.	min.	max.										Part No/ref
2.4 (3/32")	1.14	2.42	2.36	2.44	3.9	0.89	3.98	2.35	0.2	0.4	± 1	64	01801-00304	01804-00304
	2.15	3.43					5.00				52	01801-00306	01804-00306	
	3.17	4.45					6.02				44	01801-00308	01804-00308	
	4.19	5.47					7.04				38	01801-00310	01804-00310	
	5.20	6.48					8.05				34	01801-00312	01804-00312	
	6.22	7.50					9.07				30	01801-00314	01804-00314	
	6.73	8.00					9.57				28	01801-00315	01804-00315	
	7.24	8.51					10.08				27	01801-00316	01804-00316	
	7.75	9.02					10.59				26	01801-00317	01804-00317	
	3.2 (1/8")	0.64					1.91				3.26	3.34	6.2	0.99
1.14		2.42	4.37	58	01801-00404	01804-00404								
1.65		2.87	4.87	50	01801-00405	01804-00405								
2.15		3.43	5.39	48	01801-00406	01804-00406								
3.17		4.45	6.41	42	01801-00408	01804-00408								
4.19		5.47	7.42	37	01801-00410	01804-00410								
5.20		6.48	8.44	33	01801-00412	01804-00412								
6.22		7.50	9.45	29	01801-00414	01804-00414								
7.24		8.51	10.46	26	01801-00416	01804-00416								

all dimensions in mm / en millimètres / alle Maße in mm / in millimetri / en milímetros

1) typical values / valeurs moyennes / typische Werte / Valori tipici / resistencias máximas recomendadas



# Briv® 1801, 1804



ø	Ø		Ø		øA	B	C	øD	kN <sup>1)</sup>	kN <sup>1)</sup>	Fasteners per pod / Nombre de rivets par chargeur / Niete pro Magazin / Rivetti per caricatore / Uds./carga	natural / brut / blank / nessuna finitura / natural	anodised, dyed red / anodisé rouge / rot eloxiert / anodizzato rosso / anodizado rojo
	min.	max.	min.	max.									
4.0 (5/32")	1.57	2.93	3.97	4.04	± 0.4	0.99	4.91	3.88	1.1	1.7	52	01801-00505	01804-00505
	2.15	3.43					5.41				49	01801-00506	01804-00506
	2.66	3.94					5.92				44	01801-00507	01804-00507
	3.68	4.96					6.94				39	01801-00509	01804-00509
	4.69	5.97					7.95				34	01801-00511	01804-00511
	5.71	6.99					8.97				31	01801-00513	01804-00513
	6.73	8.00					9.98				26	01801-00515	01804-00515
	7.75	9.02					11.00				24	01801-00517	01804-00517
	4.8 (3/16")	1.65					3.30				4.85	4.93	± 0.4
2.03		3.94	6.10	42	01801-00607	01804-00607							
3.68		5.21	7.37	35	01801-00609	01804-00609							
4.95		6.48	8.64	31	01801-00611	01804-00611							
6.22		7.75	9.91	27	01801-00613	01804-00613							
7.49		9.02	11.18	24	01801-00615	01804-00615							
8.76		10.29	12.45	22	01801-00617	01804-00617							
10.03		11.56	13.46	20	01801-00619	01804-00619							
6.0		2.66	3.94	5.94	6.02	± 0.4	1.35	6.93	5.93	1.6			
	3.68	4.95	7.94					33			01801-06009		
	4.70	5.96	8.96					29			01801-06011		
	5.71	6.98	9.98					26			01801-06013		
	6.73	7.99	10.99					24			01801-06015		
	7.74	9.01	12.00					23			01801-06017		

all dimensions in mm / en millimètres / alle Maße in mm / in millimetri / en milímetros

1) typical values / valeurs moyennes / typische Werte / Valori tipici / resistencias máximas recomendadas